

TK-N WÖLFing-Super Typen Nr. 4304 600 Serie B

TECHNISCHE DATEN

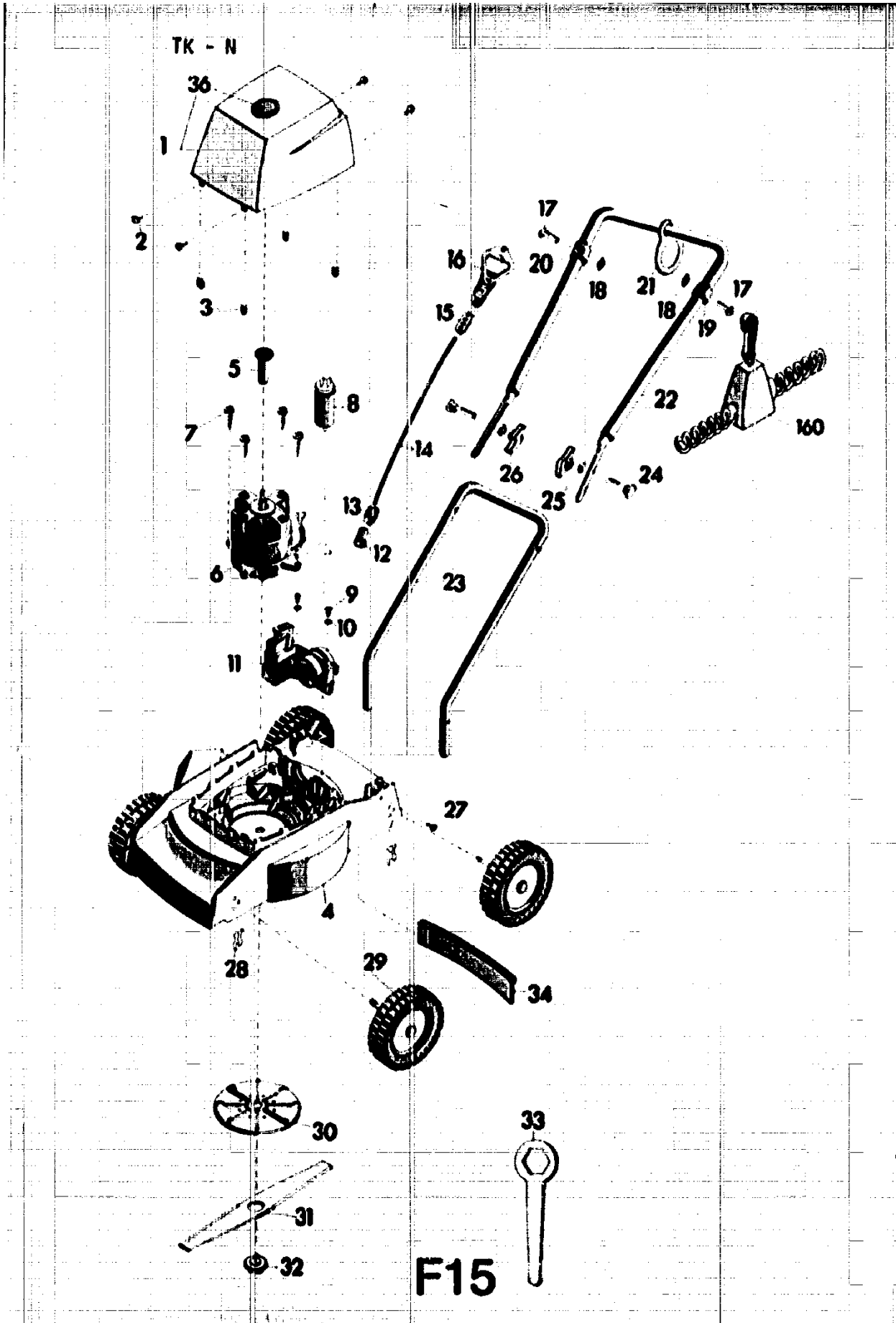
GERÄT	TK-N
Schnittbreite	32 cm
Schnitthöhen	3,5 - 4,2 - 5,0 cm
Chassis	Kunststoff
Räder	150 mm ϕ
Prüfzeichen	VDE, ÜVE, SEV

MOTOR

Spannung	220 V ~
Nennstrom	2,9 A
Leistung	600 W
Drehzahl	2820 1/min.
Kondensator	8 μ F

F14

NR:4304 600 Bezeichnung: TK-N Gruppe: WÄlfliing Super"" Jahr: 86 Typ: B



ERSATZTEILLISTE FÜR WOLF-RASENMAHER
TK-N WÖLFLING SUPER

Bild-Nr.	Bestell-Nr.	Einzelteilbezeichnung	Stückzahl
1	4304 061	Abdeckhaube kpl.	1
2	0015 653	Linsenblechschraube B 4,2 x 13	4
3	4367 205	Klammer	4
4	4307 054	Chassis kpl. (mit Bild-Nr. 3	1
5	4373 204	Sichtscheibe	1
6	1142 000	Motor kpl.	1
7	0015 661	Blechschraube B 6,3 x 25	4
8	1053 040	Kondensator 8 µF	1
9	0015 658	Linsenblechschraube B 4,8 x 22	2
10	0017 287	Scheibe A 5,3 DIN 9021	2
11	4304 057	Schalter	1
12	4307 205	Hülse	1
13	4304 206	Feder	1
14	4311 110	Seilzug	1
15	4311 108	Verstellasche	1
16	4304 112	Schaltgriff	1
17	0012 149	Zylinderschraube AM 6 x 14 DIN 84	2
18	0016 641	Hutmutter M 6 DIN 1587	2
19	4361 115	Klemme	1
20	4361 113	Halteklemme	1
21	4311 109	Goppelring	1
22	4307 051	Griffoberteil mit Klemmen	1
23	4307 100	Griffunterteil	1
24	0013 523	Halbrundschraube M 8 x 45 DIN 607	2
25	0017 275	Hohlscheibe 8,5/15 ø	2
26	0016 715	Flügelmutter M 8	2
27	0015 656	Linsenblechschraube B 4,8 x 13	2
28	4307 206	Feder	4
29	4307 011	Laufrad	4
30	4311 010	Mitnehmertopf	1
31	4311 400	Messer	1
32	4306 015	Isolierschraube	1
33	4361 403	6 kt.-Schlüssel	1
34	4307 306	Schürze für Chassis	1
36	4307 304	Sichtfenster	1
160	4550 000	Zugentlastung	1
--	4304 214	Gebrauchsanweisung TK-N 600 W	1

F16

NR:4304 600 Bezeichnung: TK-N Gruppe: WÄrfing Super"" Jahr: 86 Typ: B

ERSATZTEILLISTE FÜR WOLF-RASENMAHER

TK-N
MOTOR

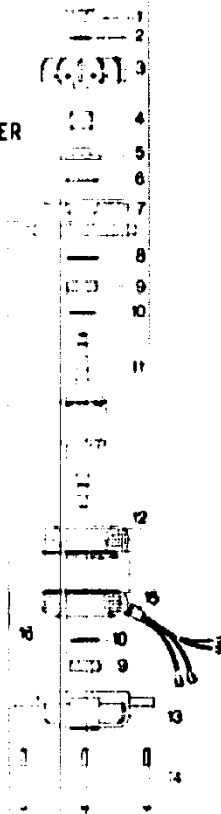


Bild-Nr.	Bestell-Nr.	Einzelteilbezeichnung	Stück	Lieferrnr. Hanning
1	4373 204	Sichtscheibe	1	--
2	1142 155	Sperrscheibe	1	482-0101
3	1142 150	Lüfter	1	130-0128
4	1142 152	Bremssfeder	1	482-0103
5	1142 153	Bremsscheibe	1	480-0186
6	1142 154	Bremssbelag	1	487-0033
7	1142 100	Lagerschild oben	1	112-0567
8	1040 003	Ausgleichscheibe 6202	1	76.026
9	0023 148	Kugellager 6202 22 D 625	2	71.131
10	0022 647	Stützscheibe 15 x 21 x 1,5	2	94.062
11*		Rotorwelle kpl.	1	
12*		Statorpaket kpl.	1	
13	1054 110	Lagerschild unten	1	111-0283
14	1053 140	Zuganker	4	136-0048
15	1041 153	Kabelschutztülle	1	446-008-4
16	1142 151	Typenschild	1	453-0611
--	1142 000	Motor kpl. ohne Bild 1 Motor im Austausch nicht lieferbar!	1	171-030-017

* Diese Teile sind als Einzelteile nicht erhältlich.

F17