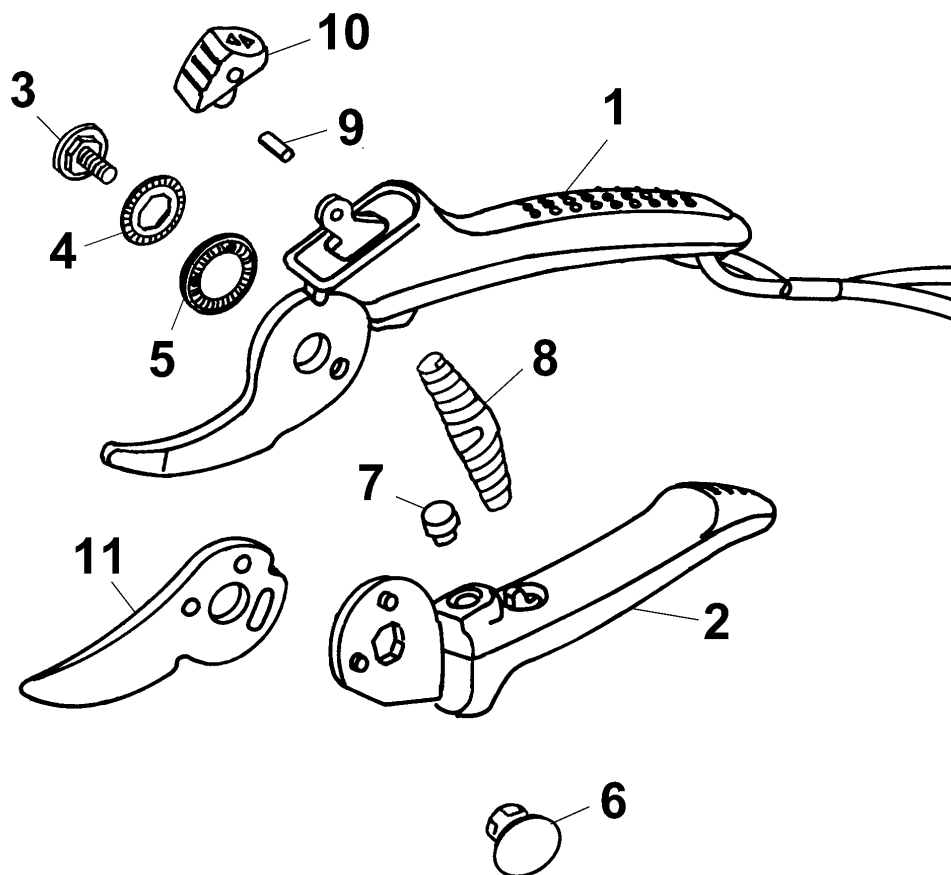


- D + GB **2schneidige Gartenscheren / Bypass Secateurs**
7260 000 RR-L; 7261 000 RR-M; 7262 000 RR-S
7260 001 OG-L; 7261 001 OG-M; 7262 001 OG-S



2schneidige Gartenscheren / Bypass Secateurs

7260 000 RR-L, 7261 000 RR-M, 7262 000 RR-S

7260 001 OG-L, 7261 001 OG-M, 7262 001 OG-S

Bild-Nr. / Ref. No.	Best.-Nr. / Part No.	Bezeichnung	Description
1	7260 018	Griff mit Schlaufe (RR-L)	handle with loop (RR-L)
	7261 011	Griff mit Schlaufe (RR-M)	handle with loop (RR-M)
	7262 018	Griff mit Schlaufe (RR-S)	handle with loop (RR-S)
2	7260 013	Untergriff kpl. (RR-L)	lower handle compl. (RR-L)
	7261 013	Untergriff kpl. (RR-M)	lower handle compl. (RR-M)
	7262 013	Untergriff kpl. (RR-S)	lower handle compl. (RR-S)
3	7303 200	Gelenkschraube M6	screw M6
4	7303 202	Rastscheibe	star wheel
5	7303 201	Ring-Federteller	spring plate
6	7260 202	Gelenkmutter M6	nut M6
7	7260 203	Puffer	rubber buffer
8	7236 200	Tonnenfeder	barrel spring
9	0018 635	Kerbstift 3x12 ISO8742	grooved pin 3x12 ISO8742
10	7260 103	Schiebeknopf	push button
11	7260 414	Messer beschichtet (RR-L)	blade coated (RR-L)
	7261 414	Messer beschichtet (RR-M)	blade coated (RR-M)
	7260 408	Messer beschichtet (RR-S)	blade coated (RR-S)